

**RABWEH 1374**  
Residential Complex



**C.R.E.**  Since 1936  
CABBABEH REAL ESTATE





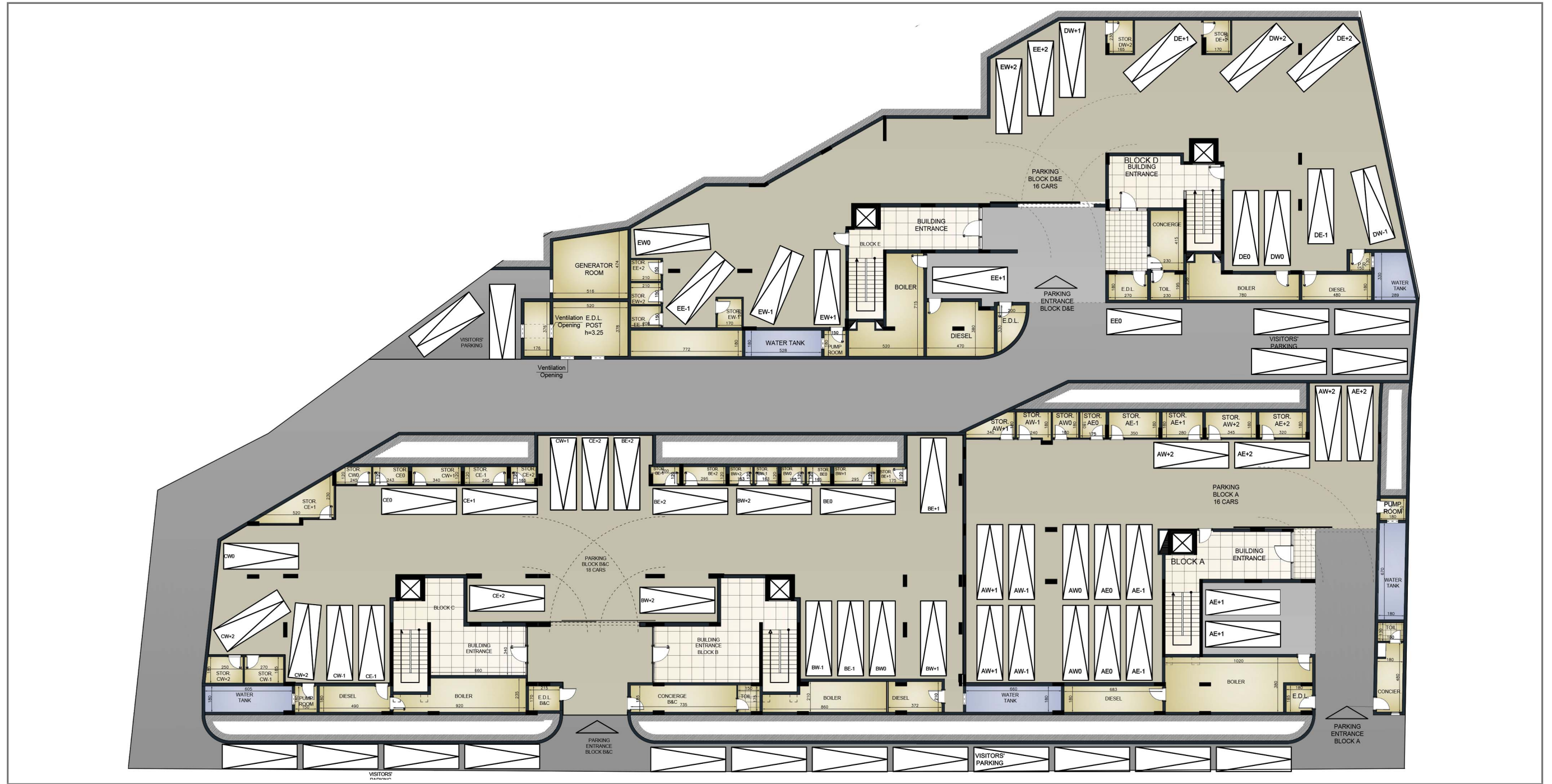














BLOCK	APT. E-1	APT. W-1
A	220m <sup>2</sup>	220m <sup>2</sup>
B	159m <sup>2</sup>	159m <sup>2</sup>
C	158m <sup>2</sup>	160m <sup>2</sup>
D	129m <sup>2</sup>	129m <sup>2</sup>
E	127m <sup>2</sup>	127m <sup>2</sup>



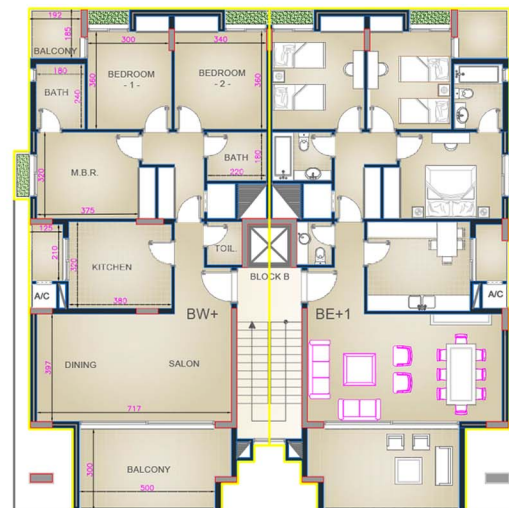


BLOCK	APT. E0	APT. W0
A	227m <sup>2</sup>	227m <sup>2</sup>
B	170m <sup>2</sup>	170m <sup>2</sup>
C	168m <sup>2</sup>	169m <sup>2</sup>
D	134m <sup>2</sup>	134m <sup>2</sup>
E	125m <sup>2</sup>	126m <sup>2</sup>





BLOCK	APT. E+1	APT. W+1
A	218m <sup>2</sup>	215m <sup>2</sup>
B	157m <sup>2</sup>	157m <sup>2</sup>
C	156m <sup>2</sup>	161m <sup>2</sup>
D	129m <sup>2</sup>	129m <sup>2</sup>
E	122m <sup>2</sup>	125m <sup>2</sup>



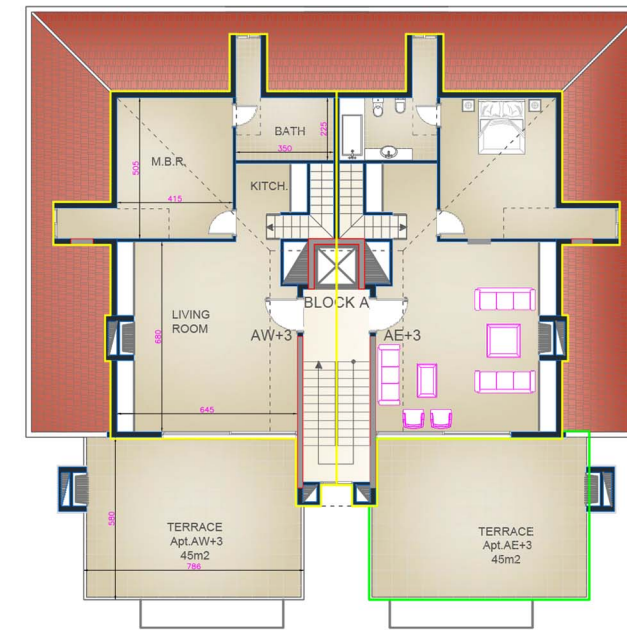
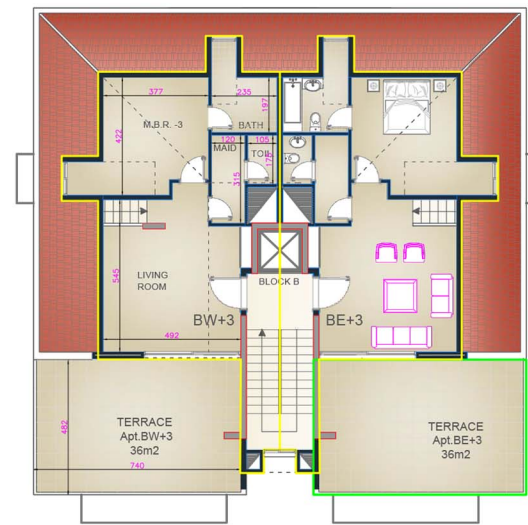
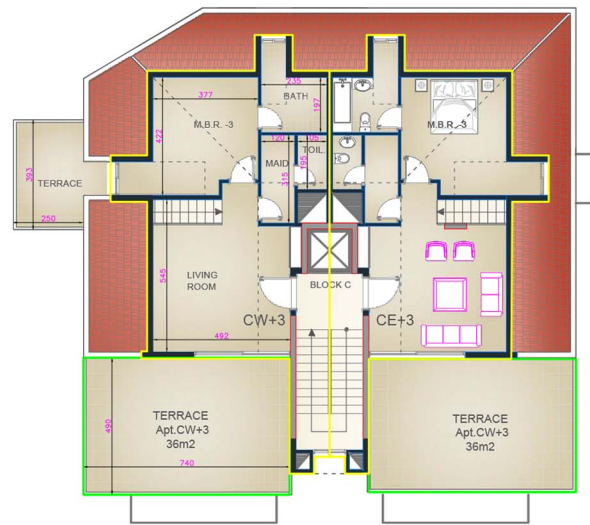
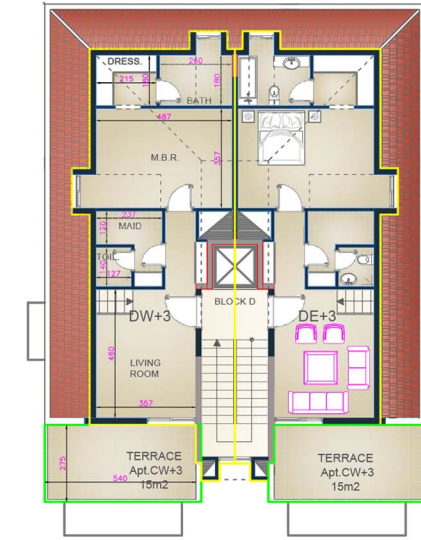
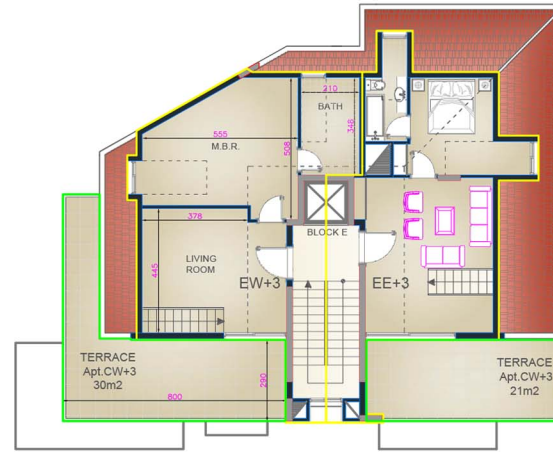


BLOCK	APT. E+2	APT. W+2
A	218m <sup>2</sup>	218m <sup>2</sup>
B	156m <sup>2</sup>	156m <sup>2</sup>
C	157m <sup>2</sup>	158m <sup>2</sup>
D	129m <sup>2</sup>	129m <sup>2</sup>
E	128m <sup>2</sup>	125m <sup>2</sup>





BLOCK	APT. E+2	APT. W+2
A	110m <sup>2</sup>	110m <sup>2</sup>
B	76m <sup>2</sup>	76m <sup>2</sup>
C	77m <sup>2</sup>	77m <sup>2</sup>
D	74m <sup>2</sup>	74m <sup>2</sup>
E	63m <sup>2</sup>	71m <sup>2</sup>









## RABWEH 1374

### المواصفات التنفيذية :

#### البنيان :

- الحيطان الخارجية مزدوجة من حجر الخفان 10 سم مع فراغ بينها.
- السقوف المستعارة في حمامات من الجفصين المدهون.

#### التبليط :

- لاستقبال وشرفاته من السيراميك Pleine masse 60x 60
- غرف النوم وشرفاتها من السيراميك
- المطبخ وشرفته من السيراميك.
- الحمامات من البورسولين والسيراميك

#### التجهيز :

- توزيع المياه الساخنة: لكل شقة قنينة مياه ساخنة خاصة عامودية سهلة المنال للصيانة
- توزيع المياه الباردة: خزان مياه مشترك مع مضخة ضغط تغذي كافة الشقق بضغط لا يقل عن ثلاثة bars، ليتاح استعمال rain shower
- لكل شقة تمديدات للمكيفات (دون المكيفات والتجهيزات)
- تمديدات التدفئة: التمديدات هي ظاهرة داخل مناطق السقف المستعار وتحت البلاط في المناطق الباقية
- نوعية التمديدات: القساطل الظاهرة في المناور ودخل السقف المستعار هي من الحديد، وداخل الجدران أو تحت البلاط هي من Polypropylene، ماركة API
- أجهزة التدفئة: كل شقة مجهزة بشوذيير مستقل يغذي رادياتورات وقنينة مياه ساخنة، ماركة Ferolli أو ما يعادلها بالإضافة الى خزان مازوت سعة ٥٠٠ ليتر
- لكل بناء خزان ماء خاص متصل مع خزان المشروع المشترك

- التمديدات الصحية: كافة التمديدات فوق بيوت الخلاء ظاهرة داخل السقف المستعار لتسهيل الصيانة لاحقاً، و فقط الاتصال العامودي مع قطعة البياض هو داخل الجدران
- خلاطات المياه من ماركة Grohe أو ما يعادلها من ماركة أوروبية
- المفاتيح الكهربائية من ماركة VIMAR أو ما يعادلها من ماركة أوروبية
- قطع البياض: ماركة Kolo بولندية أو ما يعادلها من ماركة أوروبية
- تجهيزات و امدادات للطاقة الشمسية
- التمديدات الكهربائية: كافة التمديدات الكهربائية محمية ال Neutre ومؤرضة، لحماية المستعمل. الدجكتورات هي من ماركة ABB أو ما يعادلها من ماركة أوروبية، وهي من نوع DPN
- الإنارة في حالة الطوارئ: كافة الأمكنة المشتركة في المبنى والمرآب مجهزة بإنارة للحالات الطارئة، تتغذى من البطاريات لتأمين الإنارة بغية وصول التيار الكهربائي من المولدات الكهربائية
- تمديدات التيار الضعيف: كل الشقق مجهزة بانابيب وأسلاك تسمح للمستهلك في كل الشقة، الإتصال بشبكة الهاتف، وبشبكة Internet إن أراد، وبشبكة "التلفزيون"

#### المنجور الخارجي :

- المنجور في الاستقبال والمطبخ من الألمنيوم سيدم بدون مونوبلوك
- المنجور في غرف النوم من الألمنيوم سيدم مع مونوبلوك

#### المنجور الداخلي :

- باب المدخل الرئيسي من قشرة السنديان مع صندوق سنديان
- الابواب الداخلية من الخشب المعاكس أو MDF مدهون



### المطبخ :

- درف وعلب المطبخ من خشب ال MDF الخاص بالمطابخ
- المجلى والجرن من الغرانيت سماكة 2 سم

### الدهان :

- غرف الاستقبال والمطبخ ممعجنة وجه عدد 2 ومدهونة طرش كاوتشوك
- غرف النوم ممعجنة وجه عدد 1 ومدهونة طرش كاوتشوك

### الأقسام المشتركة :

- تحمى سطوح الابنية والحيطان الداعمة المرדومة وأحواض الزهور بمواد مانعة للنش.
- المصاعد من تصنيع أجنبي وتجميع محلي
- لكل بناء أنترفون خاص
- خزان مشترك مجهز بمضخات كهربائية لتغذية خزانات الابنية
- مداخل الابنية والادراج من الرخام
- التلييس الخارجي حسب الخرائط المرفقة
- مدخل البناء من الرخام بحسب التصميم الموضوع
- المواقف من البلاط الخاص بالمواقف أو الباطون المطب



Rabweh 1374 - Residential Inventory

BLOCK	Apartment	Floor	Apt Name	Indoor Surface	Garden Surface	Terrace Surface	Total Sellable Area		
A	E	-1	AE-1	220	140		266.7		
		0	AE0	227	17		232.7		
		+1	AE+1	218			218.0		
		+2	AE+2	218					
		roof	AER	110		45	328.0		
	W	-1	AW-1	220	125		261.7		
		0	AW0	227	20		233.7		
		+1	AW+1	215			215.0		
		+2	AW+2	218					
		roof	AWR	110		45	328.0		
		B	E	-1	BE-1	159	103		193.3
				0	BE0	170	16		175.3
+1	BE+1			157			157.0		
+2	BE+2			156					
roof	BER			76		36	244.0		
W	-1		BW-1	159	96		191.0		
	0		BW0	170	16		175.3		
	+1		BW+1	157			157.0		
	+2		BW+2	156					
	roof		BWR	76		36	244.0		
	C		E	-1	CE-1	158	97		190.3
				0	CE0	168	15		173.0
+1		CE+1		156			156.0		
+2		CE+2		157					
roof		CER		77		36	246.0		
W		-1	CW-1	160	85		188.3		
		0	CW0	169			169.0		
		+1	CW+1	161			161.0		
		+2	CW+2	158					
		roof	CWR	77		36	247.0		
		D	E	-1	DE-1	129	130		172.3
				0	DE0	134	57		153.0
+1	DE+1			129			129.0		
+2	DE+2			129					
roof	DER			74		15	203.0		
W	-1		DW-1	129	90		159.0		
	0		DW0	134	58		153.3		
	+1		DW+1	129			129.0		
	+2		DW+2	129					
	roof		DWR	74		15	208.0		
	E		E	-1	EE-1	127	99		160.0
				0	EE0	125	69		148.0
+1		EE+1		122			122.0		
+2		EE+2		128					
roof		EER		63		21	198.0		
W		-1	EW-1	127	158		179.7		
		0	EW0	126	47		141.7		
		+1	EW+1	125			125.0		
		+2	EW+2	125					
		roof	EWR	71		30	196.0		





Join us at [www.crelb.com](http://www.crelb.com)

**T/F** 04 715 690 ♦ 04 715 691

**M** 70 260 009